

ficha técnica

PES weave voile 62 FR + w

calada

número de artículo: 3779-26
materia: 100 % PES
peso: 62 g/m²

especialidades:

transparente
óptima difusión en la impresión
rolls single boxed

aplicaciones:

banners
cortinas
decoración

compatibilidades del producto:

PES weave voile 62 FR + w es compatible para las siguientes impresoras (método de impresión)

HP Latex LX 800/ 820/ 850 (Latex)	Durst Rhotex 320 (Sub water)
Agfa Aquajet (Sub water)	D.gen Grande (Sub water)
Mimaki DS series (Sub water)	Paper Transfer (Sub Paper)

propiedades del producto:



ficha técnica

PES weave voile 62 FR + w



Kuhleshütte 84
47809 Krefeld
Germany

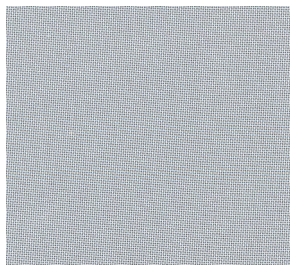
teléfono: +49 (0)2151 65231-0

Fax: +49 (0)2151 65231-25

Email: info@bergertextil.com

Internet: www.bergertextil.com

Imagen del producto:



www.bergertextil.com

++ 49 2151 65231-0

la información de esta hoja de información está basada en valores obtenidos de la práctica. Debido a la gran cantidad de factores que se pueden dar durante la manipulación y aplicación. Es necesario que el cliente haga pruebas. No se tendrá en consideración.